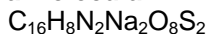


Corante Azul Indigotina
Grau Alimentício**Funcionalidade**

Corante.

Fórmula Molecular**Descrição**

Pó de coloração azul escura.

Especificações

Concentração de cor (Pureza)	85,0% mínimo
Materiais voláteis, sulfatos e cloretos (como sais de Na)	15% máximo
Substâncias insolúveis em água	0,2% máximo
Cores subsidiárias	1,0% máximo
Di-sódio 3,3-dioxo-2,2-bi-indofildeno-5,7 disulfonado	18% máximo
1 satin-5-ácido sulfônico	0,5% máximo
5-ácido sulfoantranílico	0,5% máximo
Ácido antranílico	0,5% máximo
Aminas primárias aromáticas não sulfonatadas	0,01% máximo
Substâncias extraídas de éter	0,2% máximo
Arsênico	3 ppm máximo
Chumbo	10 ppm máximo
Mercúrio	1 ppm máximo
Cádmio	1 ppm máximo
Metais Pesados (como Pb)	40 ppm máximo

Validade

5 anos.

Armazenamento

Conservar no recipiente selado, em local seco e fresco.

Regulamentações

Esse material está de acordo com o critério de pureza de cores para o uso no gênero alimentício. Comissão Diretiva 95/45/EC.

Aplicações

É empregado como aditivo de cor em alimentos, produtos de perfumaria e beleza.