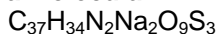


**Corante Azul Brilhante**  
Grau Alimentício**Funcionalidade**

Corante.

**Fórmula Molecular****Descrição**

Pó de coloração azul, levemente vermelha.

**Especificações**

Concentração de cor (Pureza)	85,0% mínimo
Materiais voláteis, sulfatos e cloretos (como sais de Na)	15% máximo
Substâncias insolúveis em água	0,2% máximo
Cores subsidiárias	6,0% máximo
Total de 2-, 3- e 4-formilbenzeno ácido sulfônico	1,5% máximo
3-((etil)(4-sulfenil)amino) metil benzeno ácido sulfônico	0,3% máximo
Leuco base	5,0% máximo
Aminas primárias aromáticas não sulfonatadas	0,01% máximo
Substâncias extraídas de éter	0,2% máximo
Arsênico	3 ppm máximo
Chumbo	10 ppm máximo
Mercúrio	1 ppm máximo
Cádmio	1 ppm máximo
Metais Pesados (como Pb)	40 ppm máximo

**Validade**

3 anos.

**Armazenamento**

Conservar no recipiente selado, em local seco e fresco.

**Regulamentações**

Esse material está de acordo com o critério de pureza de cores para o uso no gênero alimentício. Comissão Diretiva 95/45/EC.

**Aplicações**

É empregado como aditivo de cor em alimentos, produtos de perfumaria e beleza.